

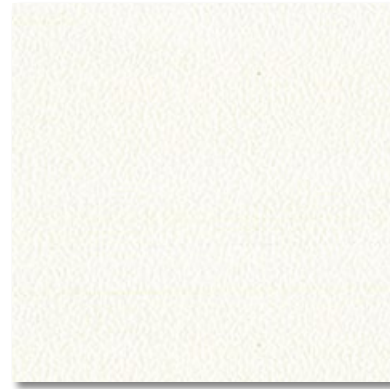


Metallo - Metal

Cat. M1 - M2
Cat. O1 - O2 

Cat. M1
Cat. O1 



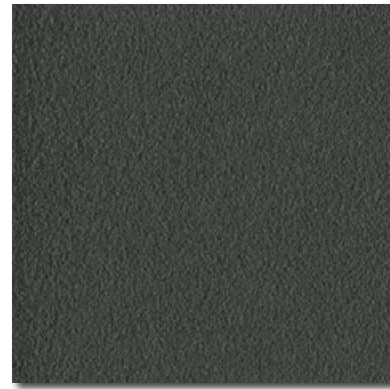
BB
Bianco - White



EC
Corda - Sand



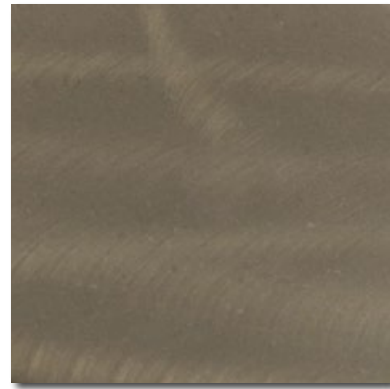
E6
Marrone - Brown




EG
Grafite - Graphite



EN
Nero - Black



E5*
Industrial

Cat. M2
Cat. O2 



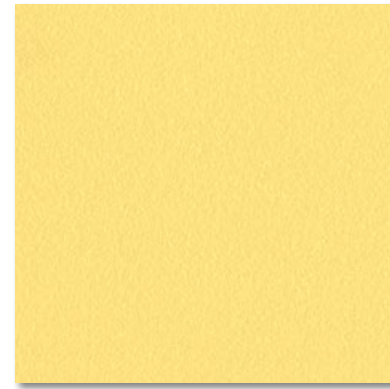
E5
Grigio cenere - Ash grey



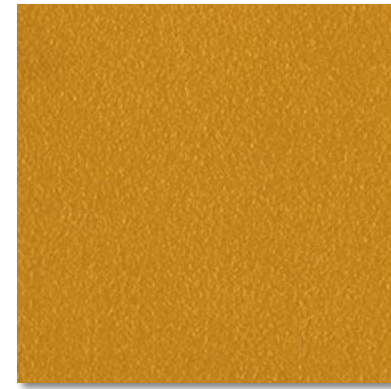
E3
Fango - Fango



E2
Bronzo - Bronze




E4
Giallo pastello - Pastel yellow



E7
Giallo ocre - Ocher yellow



EO
Giallo oro - Golden yellow

Cat. M2
Cat. O2 



E9
Verde salvia - Sage green



EJ
Verde pino - Pine green



EL
Verde scuro - Dark green



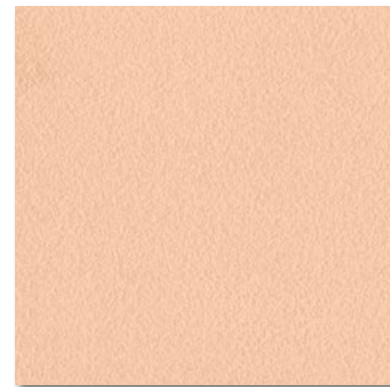
ET
Grigio chiaro - Light grey



EO
Azzurro - Light blue



EI
Blu oceano - Ocean blue



E8
Rosa cipria - Facepowder pink



EA
Arancio papaya - Papaya orange



ER
Rosso - Red




EQ
Rosso ciliegia - Cherry red



FP
Rosso bulgaro - Bulgaro red

* Non disponibile versione outdoor - Outdoor version not available

Cat. M1 - M2
Cat. O1 - O2 

Metallo - Metal

CLASSE: METALLO

La finitura superficiale ha una funzione protettiva verso gli agenti atmosferici, i fattori corrosivi e ha anche una valenza estetica, in quanto consente di comunicare la personalità dell'oggetto, dell'ambiente e di chi lo possiede.

CLASS: METAL

The external finish has a protective role against climatic agents and corrosive forces, as well as an aesthetic value, as it allows the personality of the product, environment, and who owns it to be communicated.

Cat. M1 - M2

VERNICIATURA A POLVERI

INDOOR - Cat. M1 e M2

L'oggetto sottoposto al processo di verniciatura a polvere viene inserito in un forno di polimerizzazione, andando a formare uno strato aderente ed estremamente durevole.

Inoltre, le tecnologie utilizzate nella fase precedente a quella della verniciatura a polvere giocano un ruolo fondamentale nel risultato finale della lavorazione. Sono infatti indispensabili per aumentare l'aderenza della vernice sulla superficie metallica e quindi garantirne la durata nel tempo. I telai in metallo, a seguito di una pulizia totale della superficie, passano attraverso dei processi di conversione chimica, creando una base compatta che consente una migliore adesione del successivo trattamento.

POWDER COATING

INDOOR - Cat. M1 and M2

The technologies used in the previous phase of powder coating play a fundamental role in the final result of the processing. They are in fact essential to increase adherence paint on the metal surface and then guarantee its duration over time. The metal frames, following a total cleaning of the surface, pass through chemical conversion processes, creating a compact base that allows for better adhesion of the subsequent treatment. In the last phase the object subjected to the powder coating process is placed in a polymerization oven, going to form an adherent and extremely tight layer durable. This particular paint job is ideal for outdoor use.

PULIZIA E MANUTENZIONE

Per la pulizia delle superfici utilizzare un panno in microfibra umido con detergente neutro oppure prodotti specifici per la pulizia del metallo. Evitare di urtare o strofinare la superficie rivestita con oggetti rigidi o appuntiti.

Non adoperare pagliette in acciaio né altri materiali abrasivi che graffierebbero inevitabilmente la superficie. Non lasciare a lungo sulla superficie oggetti di ferro arrugginiti.

CLEANING AND MAINTENANCE

To clean the surface, use a damp microfiber cloth with neutral soap or specific metal cleaning products. Avoid hitting or rubbing the surface with sharp objects. Do not use scourers or other abrasive materials, since they would inevitably scratch the surface. Do not leave rusty iron objects on the surface for too long.

PARTICOLARI ATTENZIONI DI CARATTERE GENERALE

Questi trattamenti superficiali non sono adatti all'uso outdoor, ma garantiscono un'ottima resistenza all'usura, sporco, polvere.

GENERAL TIPS

These surface treatments are not suitable for outdoor use, but they guarantee excellent resistance to frequent use, dirt and dust.

Metallo Metal

Cat. O1 - O2

VERNICIATURA A POLVERI (RAGGRINZATA O LISCIA)

OUTDOOR - Cat. O1 e O2

La cataforesi dei metalli è un trattamento che viene fatto sotto lo strato di verniciatura. È ideale per fornire maggiori prestazioni in ambienti outdoor. La sua capacità di inserirsi all'interno dei tubolari fino al raggiungimento di angoli più nascosti, permette una completa copertura e protezione del telaio metallico. La sua proprietà di mantenere un'uniformità di spessore favorisce inoltre l'applicazione della finitura superficiale.

Come copertura di tale trattamento si ha il processo di verniciatura a polvere, lo stesso delle verniciature indoor, che aumenta la protezione e ne consente la personalizzazione.

POWDER COATING (WRINKLED OR SMOOTH)

OUTDOOR - Cat. O1 and O2

The cataphoresis of metals is a treatment that is done under the paint layer. It is ideal for providing greater performance in outdoor environments. Its ability to fit inside the tubulars up to reach more hidden corners, allows a complete coverage and metal frame protection, and consequent excellent resistance to marine fog and salt. Its property of maintaining a uniformity of thickness also favors the application of the superficial finish.

As a cover for this treatment, there is the powder coating, the same as for indoor paints, which increases protection and allows customization.

PULIZIA E MANUTENZIONE

Per la pulizia delle superfici utilizzare un panno in microfibra umido con detergente neutro oppure prodotti specifici per la pulizia del metallo. Evitare di urtare o strofinare la superficie rivestita con oggetti rigidi o appuntiti.

Non adoperare pagliette in acciaio né altri materiali abrasivi che graffierebbero inevitabilmente la superficie. Non lasciare a lungo sulla superficie oggetti di ferro arrugginiti.

CLEANING AND MAINTENANCE

To clean the surface, use a damp microfiber cloth with neutral soap or specific metal cleaning products. Avoid hitting or rubbing the surface with sharp objects. Do not use scourers or other abrasive materials, since they would inevitably scratch the surface. Do not leave rusty iron objects on the surface for too long.

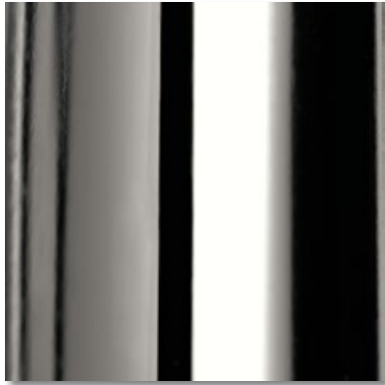
PARTICOLARI ATTENZIONI DI CARATTERE GENERALE

Questi trattamenti superficiali, garantiscono un'ottima resistenza agli agenti atmosferici, ma sono altamente sconsigliati per uso navale o in località marittime.

GENERAL TIPS

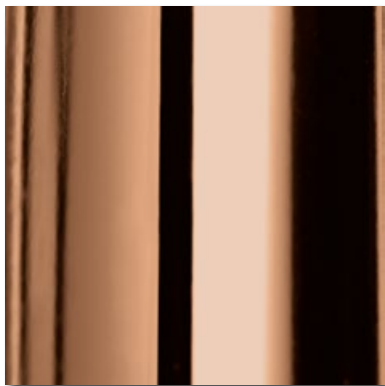
These surface treatments, especially in the outdoor version, guarantee excellent resistance to atmospheric agents, but are not recommended for naval use or in seaside places.

Cat. M3

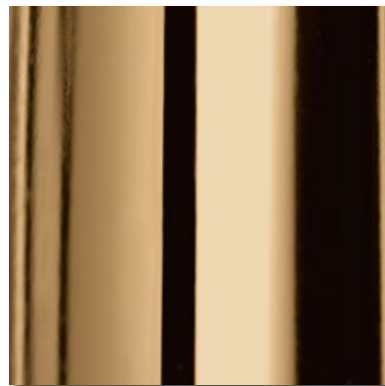


CC
Cromo - Chrome

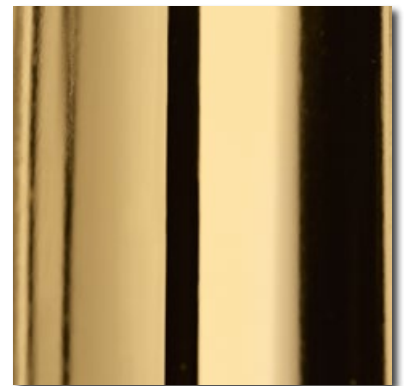
Cat. M4



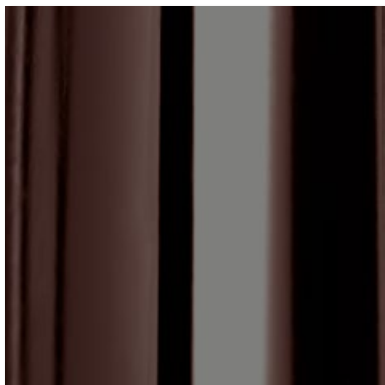
DR
Oro rosa - Pink gold



DB
Bronzo dorato - Golden bronze



DG
Oro champagne - Champagne gold



DZ
Nichel nero - Black nickel



DY
Nichel nero opaco - Matt black nickel



DC
Bronzo dorato opaco - Matt golden bronze

Cat. M5



HL
Inox lucido - Polished stainless steel



HS
Inox satinato - Satin stainless steel

Metallo - Metal

CLASSE: METALLO

La finitura superficiale ha una funzione protettiva verso gli agenti atmosferici, i fattori corrosivi e ha anche una valenza estetica, in quanto consente di comunicare la personalità dell'oggetto, dell'ambiente e di chi lo possiede.

CLASS: METAL

The external finish has a protective role against climatic agents and corrosive forces, as well as an aesthetic value, as it allows the personality of the product, environment, and who owns it to be communicated.

Cat. M3 - M4

TRATTAMENTO GALVANICO - Cat. M3 e M4

I trattamenti galvanici, anche detti bagni galvanici, consistono nell'applicare uno strato sottile di un metallo o di una lega in modo tale che le proprietà della superficie vengano modificate, sia dal punto di vista tecnico che estetico. Attraverso questo procedimento è possibile migliorare determinate caratteristiche del prodotto, come la resistenza alla corrosione.

GALVANIC TREATMENT - Cat. M3 and M4

Galvanic treatments consist in applying a thin layer of a metal or other alloy, in order that properties of the surface are modified, both from a technical and an aesthetic point of view. Through this procedure it is possible to improve specific product features, such as endurance to corrosion.

PULIZIA E MANUTENZIONE

Per la pulizia delle superfici utilizzare un panno in microfibra umido con detergente neutro oppure prodotti tipici per la pulizia del metallo. Evitare di urtare o strofinare la superficie con oggetti rigidi o appuntiti.

CLEANING AND MAINTENANCE

To clean the surface, use a damp microfiber cloth with neutral soap or specific metal cleaning products. Avoid hitting or rubbing the surface with sharp objects.

PARTICOLARI ATTENZIONI DI CARATTERE GENERALE

Non adoperare pagliette in acciaio né altri materiali abrasivi per la pulizia, in quanto graffierebbero inevitabilmente la superficie. Non lasciare a lungo sulla superficie oggetti di ferro arrugginiti. Questi trattamenti sono altamente sconsigliati per uso outdoor, navale o in località marittime, ad eccezione della categoria M5.

GENERAL TIPS

Do not use scourers or other abrasive materials, since they would inevitably scratch the surface. Do not leave rusty iron objects on the surface for too long. These surface treatments are not recommended for outdoor, naval or seaside use, with the exception of category M5.

Cat. M5

MATERIALE NATURALE - ACCIAIO INOX - Cat. M5

L'acciaio INOX, o acciaio inossidabile, è una lega a base di ferro e carbonio che contiene altri elementi, come cromo e nichel, che lo rendono straordinariamente resistente alla corrosione. È un materiale ideale per essere collocato in ambienti ricchi di sal-sedine o per uso navale. Con l'utilizzo l'acciaio può graffiarsi, ma mantiene comunque le sue proprietà anticorrosive.

NATURAL MATERIAL - STAINLESS STEEL - Cat. M5

Stainless steel is an iron and carbon-based alloy that contains other elements, such as chromium and nickel, which make it extraordinarily resistant to corrosion. It is an ideal material to be placed in maritime environments. With use, steel can get scratched, but still retains its anticorrosive properties.

PULIZIA E MANUTENZIONE

Pulire l'acciaio è notoriamente un'operazione delicata, soprattutto se si vuole evitare il formarsi delle macchie sulla superficie dovute all'azione dell'acqua. Utilizzare qualsiasi detersivo purché non contenga cloro o suoi composti, come candeggina e acido muriatico.

CLEANING AND MAINTENANCE

Cleaning stainless steel is a delicate operation, especially if you want to avoid the formation of stains on the surface, due to the action of water. Use any detergent as long as it does not contain chlorine or its compounds, such as bleach and muriatic acid.

PARTICOLARI ATTENZIONI DI CARATTERE GENERALE

Non adoperare pagliette in acciaio né altri materiali abrasivi per la pulizia, in quanto graffierebbero inevitabilmente la superficie. Non lasciare a lungo sulla superficie oggetti di ferro arrugginiti.

GENERAL TIPS

Do not use scourers or other abrasive materials, since they would inevitably scratch the surface. Do not leave rusty iron objects on the surface for too long.