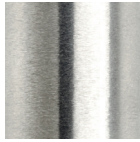


**ACCIAIO E ACCIAIO INOX / STEEL AND STAINLESS STEEL**

Le verniciature sono a polvere poliestere / coating is polyester powder based



**CR**  
acciaio cromato  
*chromed steel*



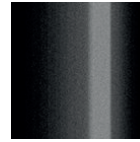
**IS**  
acciaio inox  
satinato / *satin stainless steel*



**IL**  
acciaio inox  
lucido  
*polished stainless steel*



**OS**  
acciaio effetto  
ottone satinato  
*satin brass effect steel*



**NL**  
acciaio finitura  
nichel nero  
lucido / *glossy black nickel steel*



**VB**  
acciaio verniciato  
bianco opaco  
finitura liscia  
*mat white coated steel smooth finish*



**VL**  
acciaio verniciato  
lino opaco finitura  
goffrata / *mat linen coated steel embossed finish*



**VT**  
acciaio verniciato  
tortora opaco  
finitura goffrata  
*mat dove grey coated steel, embossed finish*



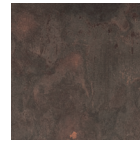
**VF**  
acciaio verniciato  
grafite opaco  
finitura goffrata  
*mat graphite coated steel, embossed finish*



**VA**  
acciaio verniciato  
antracite opaco  
finitura goffrata  
*mat anthracite grey coated steel, embossed finish*



**VN**  
acciaio verniciato  
nero opaco  
finitura goffrata  
*mat black coated steel, embossed finish*



**KE**  
acciaio effetto  
corten / *corten effect steel*



**VY**  
acciaio verniciato  
senape opaco  
finitura goffrata  
*mat mustard yellow coated steel, embossed finish*



**VO**  
acciaio verniciato  
avio opaco finitura  
goffrata / *mat air-force blue coated steel, embossed finish*

**ALLUMINIO / ALUMINIUM**

Le verniciature sono a polvere poliestere / coating is polyester powder based



**AA**  
alluminio  
anodizzato  
*anodised aluminium*



**AV 10**  
alluminio verniciato  
bianco opaco  
finitura goffrata  
*mat white coated aluminium, embossed finish*



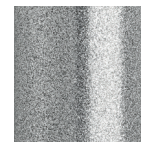
**AV 15**  
alluminio verniciato  
tortora opaco  
finitura goffrata  
*mat dove grey coated aluminium, embossed finish*



**AV 70**  
alluminio verniciato  
bronzo opaco  
finitura goffrata  
*mat bronze coated aluminium, embossed finish*



**AV 81**  
alluminio verniciato  
antracite opaco  
finitura goffrata  
*mat anthracite grey coated aluminium, embossed finish*

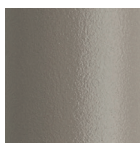


**AV 84**  
alluminio verniciato  
argento finitura  
lucida / *silver coated aluminium, polished finish*

**ACCIAIO ZINCATO E VERNICIATO A POLVERE POLIESTERE PER INTERNO/ESTERNO  
ZINC AND POLYESTER POWDER COATED STEEL INDOOR/OUTDOOR USE**



**ZL**  
acciaio zincato e  
verniciato lino  
opaco, finitura  
goffrata / *zinc and mat linen, coated, embossed finish*



**ZT**  
acciaio zincato e  
verniciato tortora  
opaco, finitura  
goffrata / *zinc and mat dove grey coated, embossed finish*



**ZA**  
acciaio zincato e  
verniciato antracite  
opaco, finitura  
goffrata / *zinc and mat anthracite coated, embossed finish*



**ZY**  
acciaio zincato e  
verniciato senape  
opaco, finitura  
goffrata / *zinc and mat mustard coated, embossed finish*



**ZE**  
acciaio zincato e  
verniciato terracotta  
opaco, finitura  
goffrata / *zinc and mat terracotta coated, embossed finish*



**ZO**  
acciaio zincato  
e verniciato avio  
opaco, finitura  
goffrata / *zinc and mat air-force blue coated, embossed finish*



**ZP**  
acciaio zincato  
e verniciato rosa  
antico opaco,  
finitura goffrata  
*zinc and mat antique pink coated, embossed finish*



**ZV**  
acciaio zincato e  
verniciato verde  
oliva opaco, finitura  
goffrata / *zinc and mat olive green coated, embossed finish*



**ZN**  
acciaio zincato e  
verniciato nero  
opaco, finitura  
goffrata / *zinc and mat black coated, embossed finish*

Per abbinamento categorie tessuti ai prodotti far riferimento alle schede tecniche. Per ragioni tecniche di stampa o di fotografia i colori stampati possono differire dai colori reali. / Please refer to each model on the technical sheet for matching the fabrics. Printed colours may be different than real ones because of printing or photographic technical reasons.